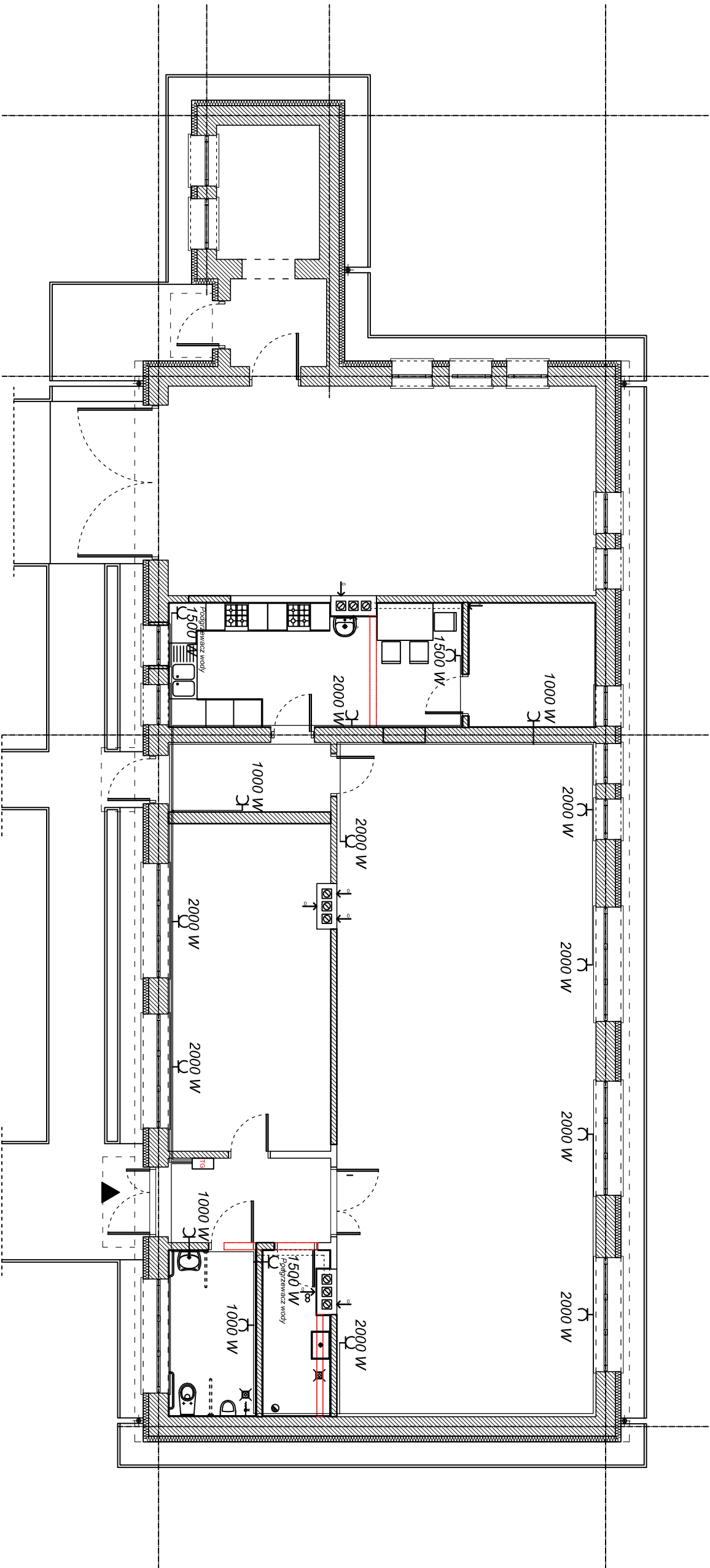


OGRZEWANIE ELEKTRYCZNE 1:100



INWESTOR:			
Gmina Łasin, ul. Radzyńska 2, 86 – 320 Łasin			
INWESTYCJA:			
Remont świetlicy wiejskiej w Przesławicach (gmina Łasin) nr działki 36/4			
BIURO PROJEKTOWE:			
Z.P.i.U.B. BENBUD inż. Benedykt Reder ul. Ks. dr. Wł. Łępi 1/27 86-500 Grudziądz			
NAZWA RYSUNKU:		SKALA:	BRANŻA:
Plan instalacji elektrycznej		1:100	ELEKTRYCZNA
ogrzewania elektrycznego			
FAZA:	DATA:	NR RYSUNKU	
PBW	23.08.2010r.	E_1	
FUNKCJA:	AUTOR:	NR UPRAWNIENI	SPECIAL.
PROJEKTANT	Inż. Maciej Głaza	241/Gd/2002	Inst. elektryczne
OPRACOWAŁ	Inż. Michał Grudziński		